



MAGATZEM
MUNICIPAL

Contextos vius

2023—24

Primer quadrimestre

Habitatge i ciutat

Escola Tècnica Superior d'Arquitectura de Barcelona

Universitat Politècnica de Catalunya



amb el suport de
**GIRA
LAMP**

Contextos vius

Habitatges al Poblenou

Exercici 1Q

HABITATGE I CIUTAT Curs 2023/24

introducció al curs

Aquest tercer curs està dedicat a l'habitatge, probablement el primer i més directe coneixement arquitectònic que tothom experimenta i un dels programes que més contribueixen a la definició de les nostres ciutats.

En conseqüència proposem exercicis amb clares i específiques implicacions urbanes. La relació del projecte amb el seu entorn o la complementarietat indissoluble d'edifici i espai públic són des d'aquest punt de vista qüestions bàsiques.

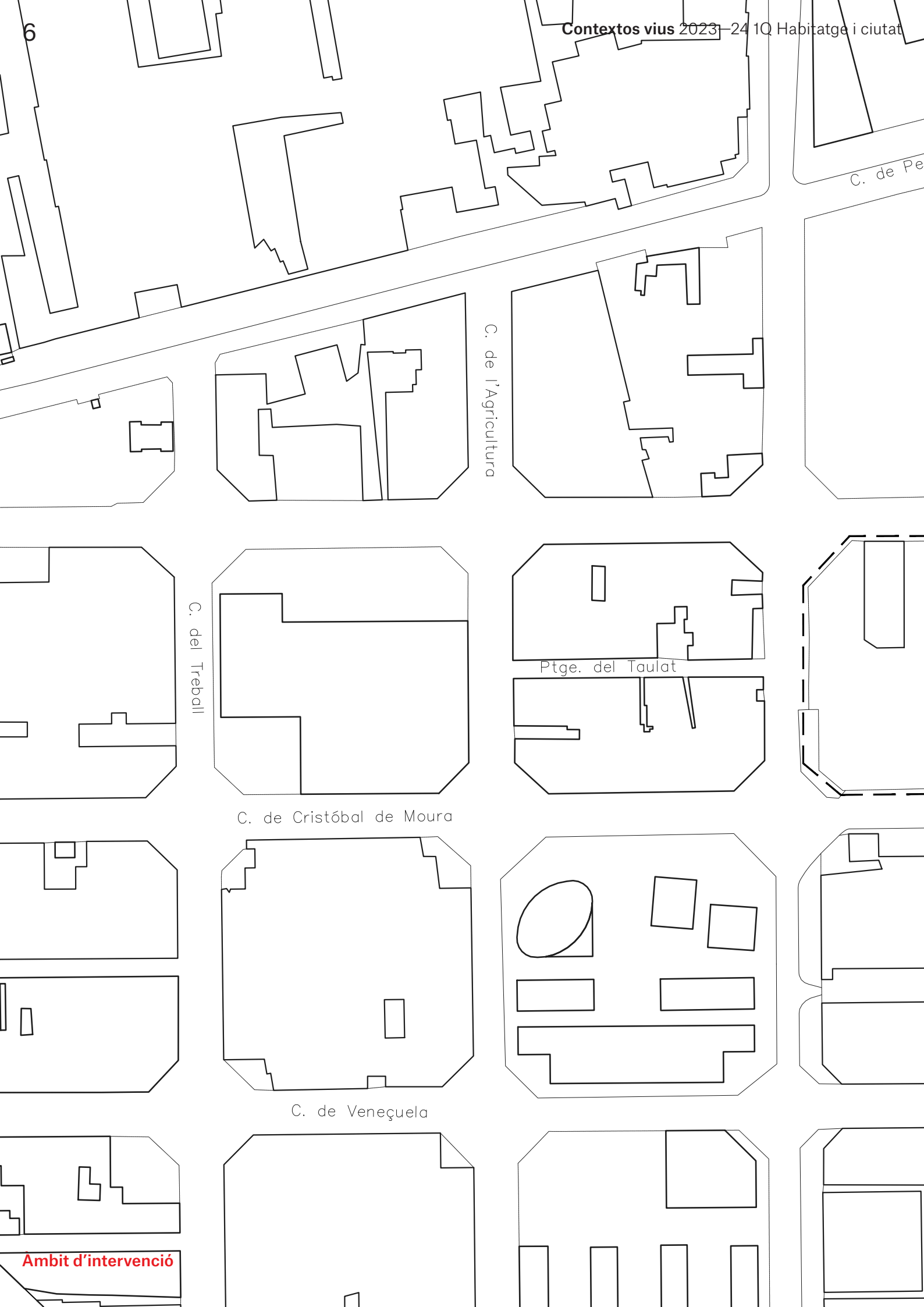
Els darrers anys hem incorporat a la reflexió sobre la relació amb l'entorn urbà, altres més específiques sobre els programes a COMPARTIR, la relació amb la NATURA, mantenir l'EXISTENT, o els inexorables canvis que genera el pas del TEMPS.

En definitiva, proposem un programa conegut però ple d'incerteses i on més que respostes unívocues pretenem pensar conjuntament com l'habitatge pot satisfer les seves necessitats actuals i al mateix temps donar resposta a la identitat del lloc on se situa.

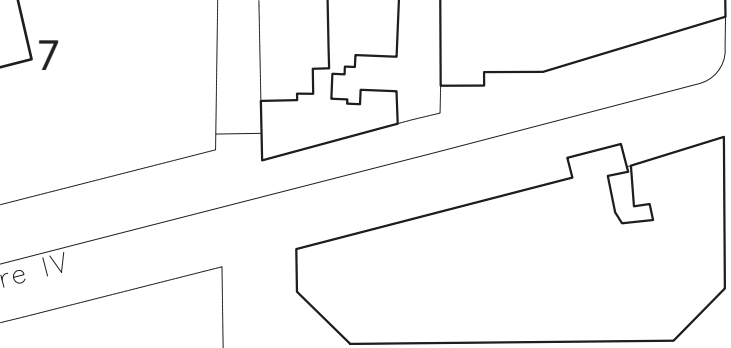




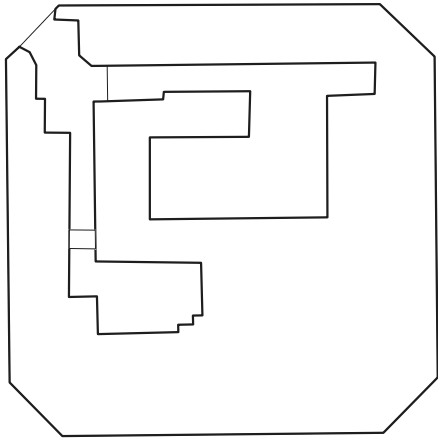
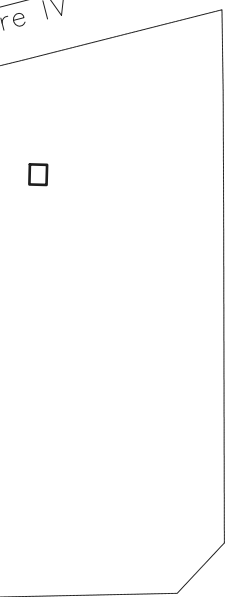
Recull d'imatges del lloc



re IV



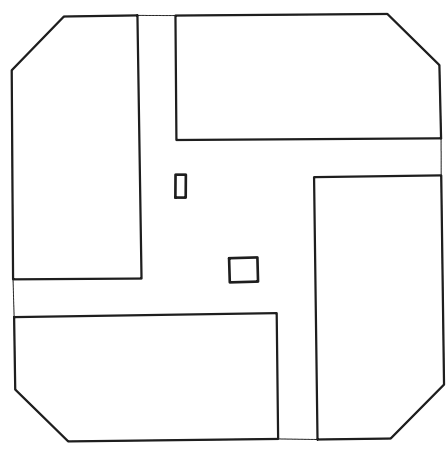
C. de Bolívia



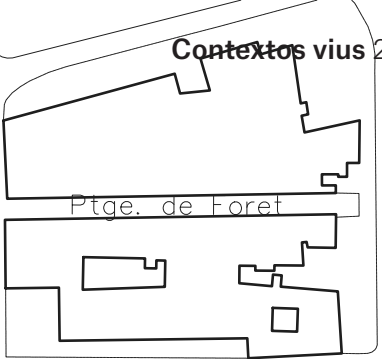
C. del Marroc



C. de Puigcerdà

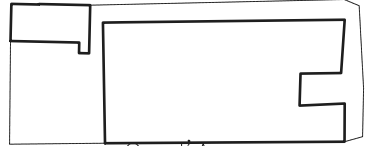


C. del Maresme

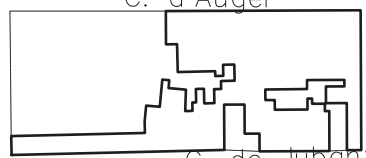


Ptge. de Foret

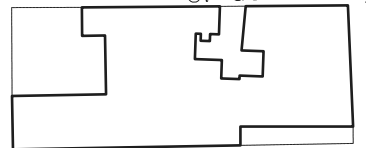
C. de Bolívia



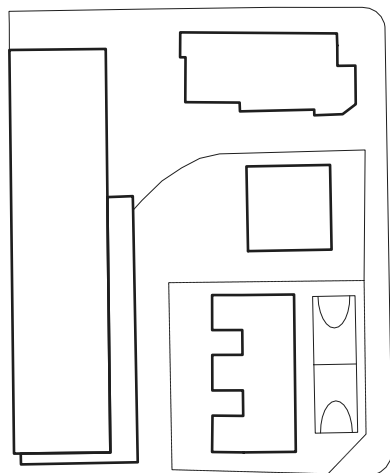
C. d'Auger



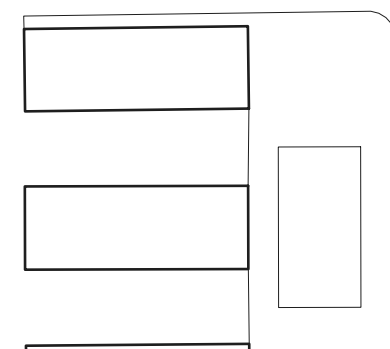
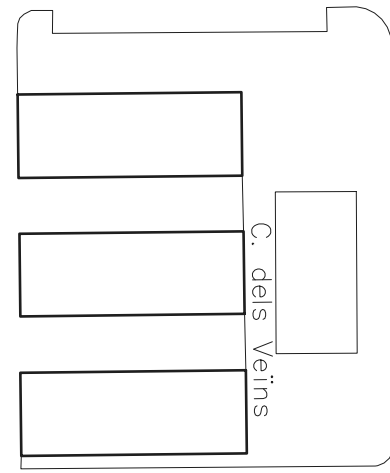
C. de Jubany



C. del Maresme

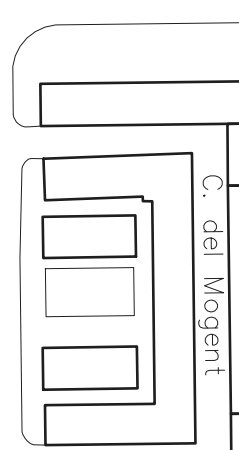
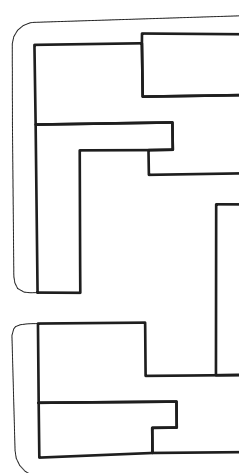
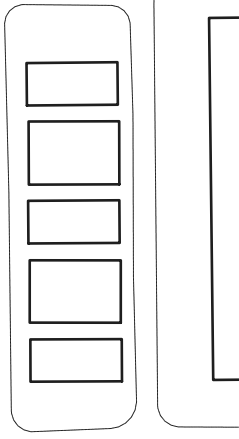
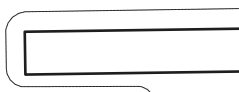
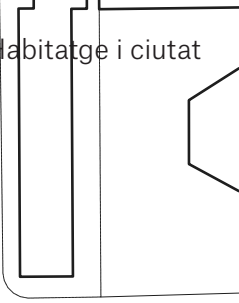


C. dels Veïns

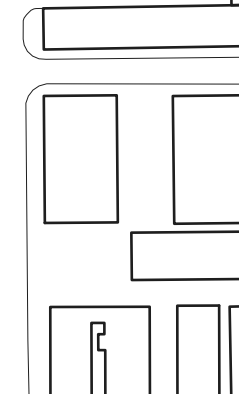


Rbla. de Prim

Rbla. de Prim

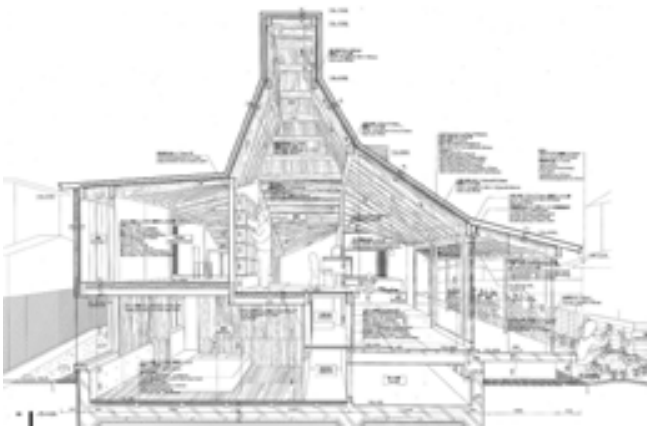


C. del Mogent





1



6

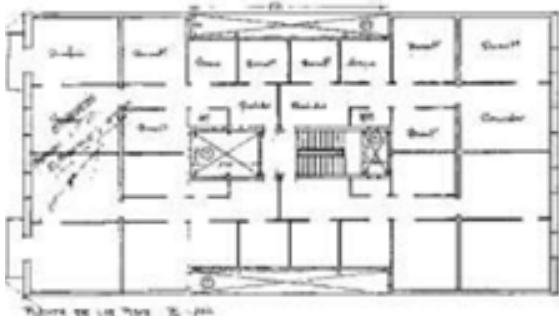


2



5

- 1 Le Corbusier
- 2 Familisterio Jean-Baptiste André Godin
- 3 Casa a Yokohama, On design
- 4 Eixample, Barcelona
- 5 Espais intermitjos, Lacaton Vassal
- 6 Nora House, Atelier Bow-Wow



4



3

exercici

L'experiència de l'arquitectura no pot produir-se sense context. Quan parlem de context o millor encara, de contextos, ho fem en un sentit ampli, més enllà d'una concepció estàtica i determinista vinculada a una simple localització euclidiana. Els contextos que ens interessin, per suposat que ens parlen del seu entorn físic i material, de la seva morfologia, cromatisme, olfacte o temperatura; però ens parlen de molt més. Són contextos plens de vitalitat, intersubjectius i sotmesos a transformacions contínues; impregnats d'àmplies dimensions culturals, polítiques, estètiques i ecològiques; que reflecteixen les nostres memòries, conflictes i desitjos.

La vocació de l'arquitectura de ser representativa del moment en la que es produeix, actualment amb grans canvis en la sensibilitat ciutadana, amplia el diàleg a altres contextos que defineixen els anhels de la societat en la que vivim.

Ens referim a l'escalfament planetari i extinció massiva de biodiversitat, al'escassetat de recursos i petjada energètica, a l'emergència habitacional i patrons d'exploració social per raons de gènere o classe.

Des dels seus inicis, el curs d'Habitatge i Ciutat ha mantingut una estreta relació amb el context urbà, però al llarg dels darrers anys aquesta noció de context s'ha ampliat i complementat, oferint nous paradigmes que omplen de significats inesperats el projecte de l'habitatge contemporani. És sobre aquests contextos que s'adrecen les reflexions d'aquest llibre.

programa 2Q

En una illa del Poblenou, definida pel carrer Marroc, Cristòfol de Moura, Josep Pla, i Puigcerdà, actualment buida amb dues preexistències: una antiga fàbrica i un petit volum infraestructural, on està previst al planejament un passatge que la travessi; caldrà projectar un conjunt d'edificis d'habitatges amb especial atenció als espais públics buits que quedaran entre ells.

Caldrà projectar 200 habitatges de nova planta, en uns 20.000m² aproximadament, mantenint les preexistències i respectant el passatge.

Es proposen dos tipus d'habitatge:

-Habitatge social per persones grans i joves, amb mides de 45m² i 70m², que contindran espais comuns compartits en un 40% de la seva superfície per dotar-los de cuina col·lectiva, bugaderia, espais de treball, gimnàs, biblioteca, etc.

-Habitatges lliures de 2 i 3 habitacions amb superfícies de 75m² i 100m² respectivament.

Les condicions urbanístiques seran una ocupació lliure i una alçada màxima de 9 plantes.

Caldrà preveure un aparcament per cada 4 habitatges.

Tots els habitatges hauran de tenir alguna sortida exterior en forma de balcó o terrassa.

L'ús de les plantes baixes està obert al criteri de cada estudiant.



27/09 TEMA 1 / ATMÒSFERA INTERIOR D'ILLA

Una de les característiques més interessants i amb més potencial del Poblenou és la possibilitat d'ocupar els patis d'illa amb espais públics; un lloc a mig camí entre l'escala del carrer i el de l'espai compartit dels veïns.

Aquest espai interior pot esdevenir el veritable protagonista de les illes, el cor al voltant del que es mouen els volums construïts i l'ànima de la comunitat. Els habitants dels diferents edificis que construeixen la illa, habitatges, oficines i equipaments, conviuen i es troben en aquest espai, afavorint l'intercanvi i el contacte. Trobar el to i l'atmosfera adequada d'aquest indret esdevé estratègic per decidir la forma dels volums que el defineixen.

Exercici:

Elaborar un collage de l'atmosfera que es vol aconseguir en aquest interior per presentar projectada en pantalla i en paper en format dinA3.

El collage es pot acompanyar de la documentació que es cregui pertinent, tal com plantes, seccions, etc.

9/10 TEMA 2 / VOLUMETRIA ESTRATÈGICA

La particular condició del planejament en aquesta zona permet decidir volums, alçades i alineacions de façana amb una llibertat molt singular que probablement no es dona en cap altra part de la ciutat.

Cal dissenyar una estratègia de la volumetria que dibuixi l'espai buit sense construir (plaça o jardí, compacte o triturat, interior o perimetral, de gran o petita escala, etc) i a la vegada estableixi una relació amb el carrer i les cantonades aixamfranades tradicionals de l'Eixample (alineació, retranqueig, opacitat, transparència, etc). Tot plegat establint també una xarxa de recorreguts en planta baixa que travessin l'espai i connectin els diferents volums.

Exercici:

Elaborar una maqueta a escala 1/300 del conjunt de l'illa i al menys la meitat de les illes del voltant.

Caldrà portar la maqueta al taller, incorporant la proposta, que anirà acompanyant les diverses versions del projecte a partir d'ara, però caldrà també elaborar quatre fotografies de la maqueta en blanc i negre, mida dinA3, que es penjaran a classe i hauran d'explicar els conceptes fonamentals de la proposta: volumetria, relació amb els edificis existents, tractament del passatge i de l'espai lliure.



23/10 TEMA 3 / MORFOLOGIA URBANA

Les façanes d'un projecte urbà són una interfície d'intercanvi entre el carrer i l'interior dels edificis. Pertanyen a l'interior domèstic privat, però a la vegada també pertanyen a l'àmbit col·lectiu de l'espai públic del carrer. Cal dissenyar aquestes façanes des d'aquest punt de vista global i públic i fer- ho amb un grau de repetició i variació que permeti establir una estratègia global de tot el projecte i, a la vegada, una certa singularitat de cadascun dels volums en funció de les seves necessitats i del paper que juguen en el conjunt.

Caldrà incloure en la reflexió els terrats amb les seves infraestructures (badalots, plaques solars, maquinària, etc.).

Exercici:

Es construirà un collage utilitzant la maqueta i aplicant la proposta de façanes als volums.

Es prepararà una fotografia en blanc i negre de mida dinA3 que es projectarà i es penjarà a la classe.

Caldrà també portar la maqueta al taller per discutir com es veuen aquestes façanes en les diferents perspectives.

27/11 TEMA 4 / ESTRATÈGIA BIOCLIMÀTICA

L'emergència climàtica i el calentament global obliga a l'arquitectura a gestionar molt bé el clima dels edificis minimitzant la seva despesa energètica amb estratègies passives.

La recerca d'un cert confort climàtic adquireix encara més importància quan es parla d'habitatge social per usuaris de baix poder adquisitiu, com són les persones grans i els joves.

Es proposa incloure aquest paràmetre com a part fonamental de la proposta, establint estratègies enginyoses de gestió de la termodinàmica que, de ben segur, condicionarà formes, materials i orientacions de l'arquitectura proposada, esdevenint protagonistes.

Exercici:

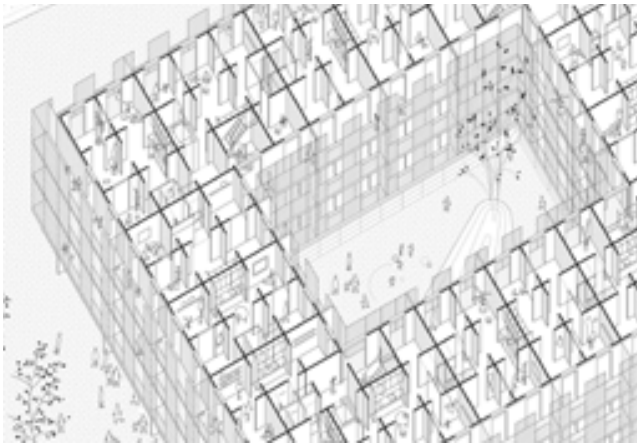
Explicar mitjançant una axonomètrica seccionada i els mitjans que es consideri oportuns quina és l'estratègia bioclimàtica de la proposta, en una làmina mida dinA2 que es projectarà per debatre-la al taller i es penjarà a la classe.



Carles Enrich



Peris Toral



Peris Toral

H arquitectes



Calendari

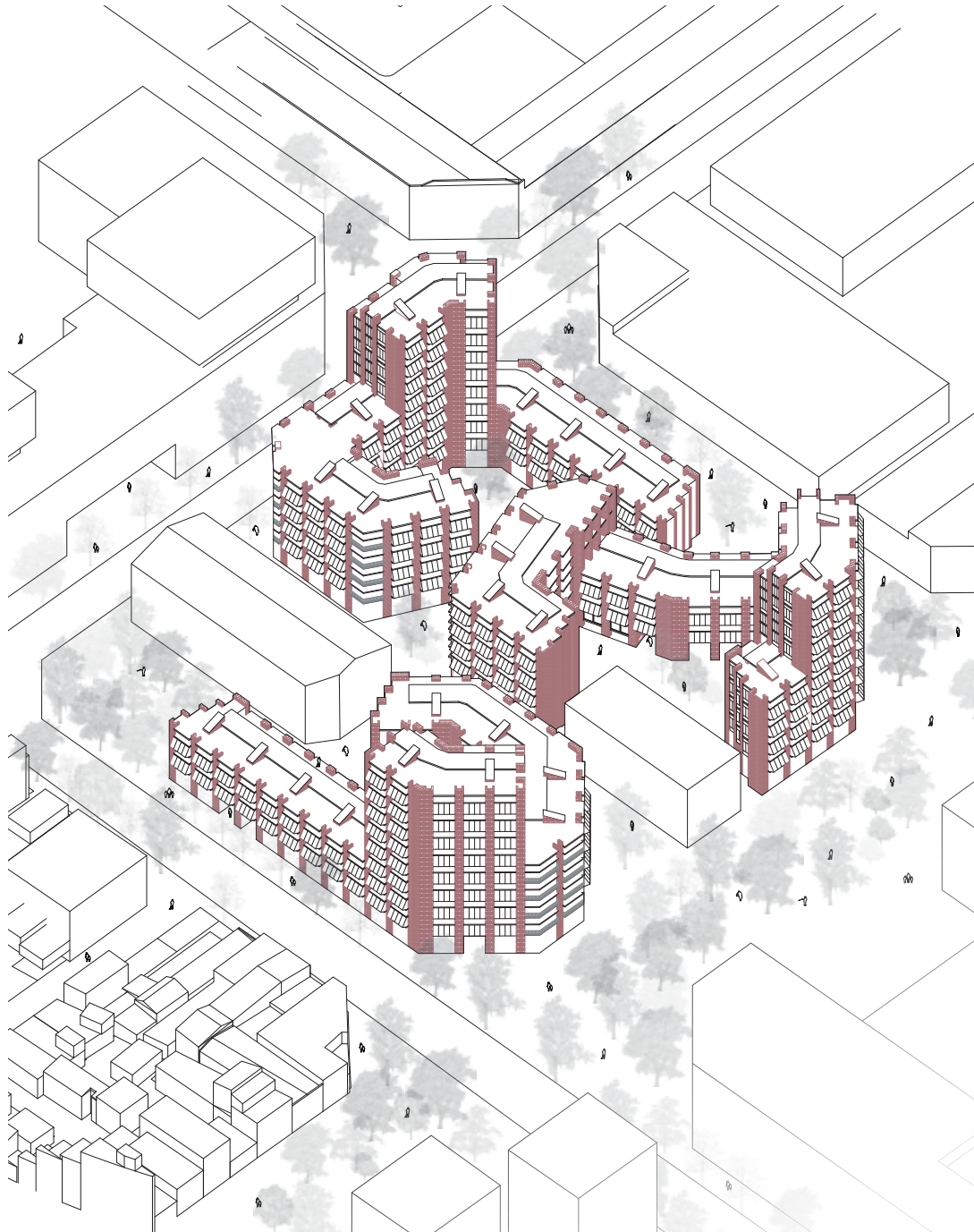
13 setembre	Presentació curs Habitatge i Ciutat Pere Joan Ravetllat Jordi Badia Conxita Balcells
18 setembre	Habitatge Ara Xavier Ros Marta Peris Carles Enrich Pablo Roel Taula Rodona amb Conxita Balcells
20 setembre	Taller
25 setembre	Festiu
27 setembre	Tema 1: Atmòsfera interior d'illa
2 octubre	Taller
4 octubre	Taller
9 octubre	Tema 2: Volumetria estratègica
11 octubre	Taller
16 octubre	Taller
18 octubre	Taller
23 octubre	Tema 3: Morfologia urbana
25 octubre	Taller
30 octubre	Taller
1 novembre	Festiu
6 novembre	Taller
8 novembre	Taller
13 novembre	Primer lliurament. Mid-term
15 novembre	Taller
20 novembre	Sessió crítica
22 novembre	Taller
27 novembre	Tema 4: Estratègia bioclimàtica
29 novembre	Taller
4 desembre	Taller
6 desembre	Festiu
11 desembre	Taller
13 desembre	Segon lliurament. Avaluació continuada
8 gener	Taller
10 gener	Taller
24 gener	Lliurament final i acte de cloenda



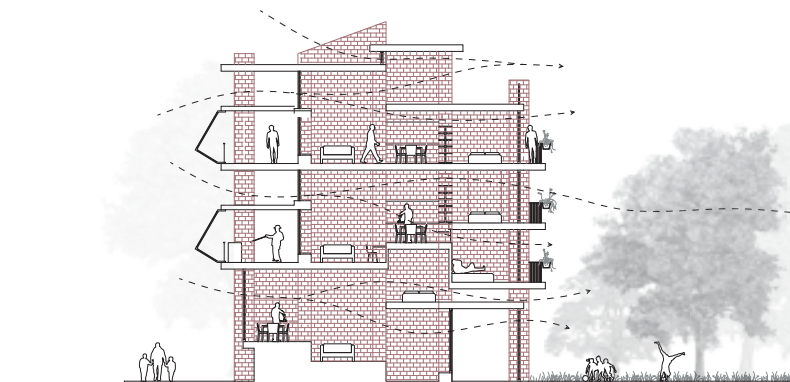
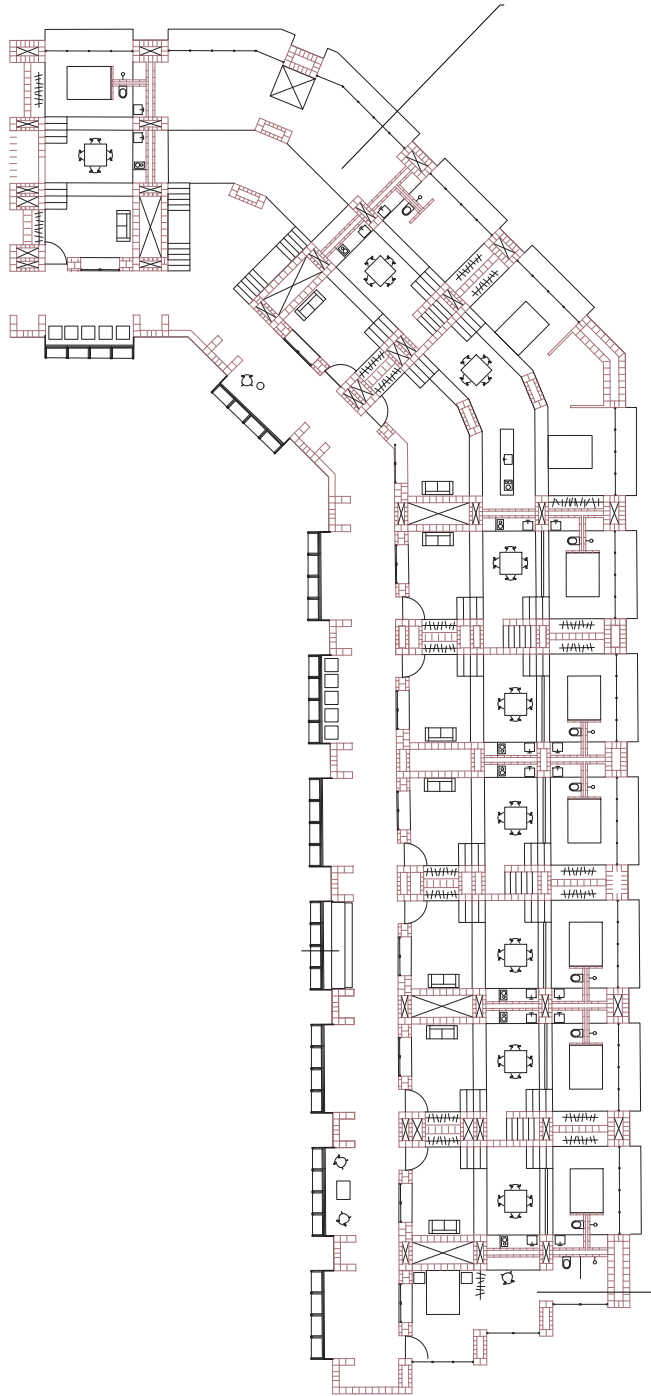


SALIDA
DE
CAMIONES

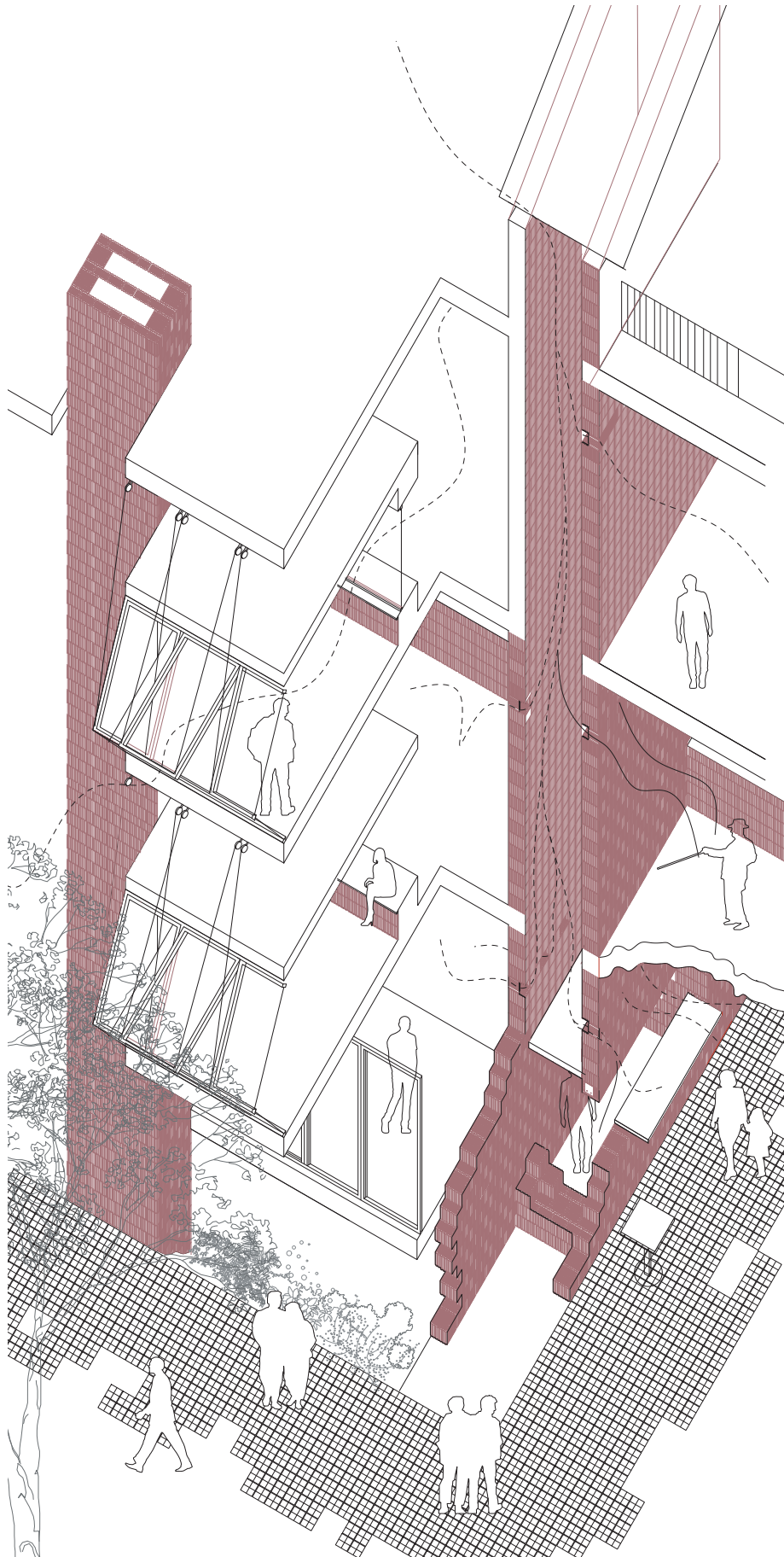


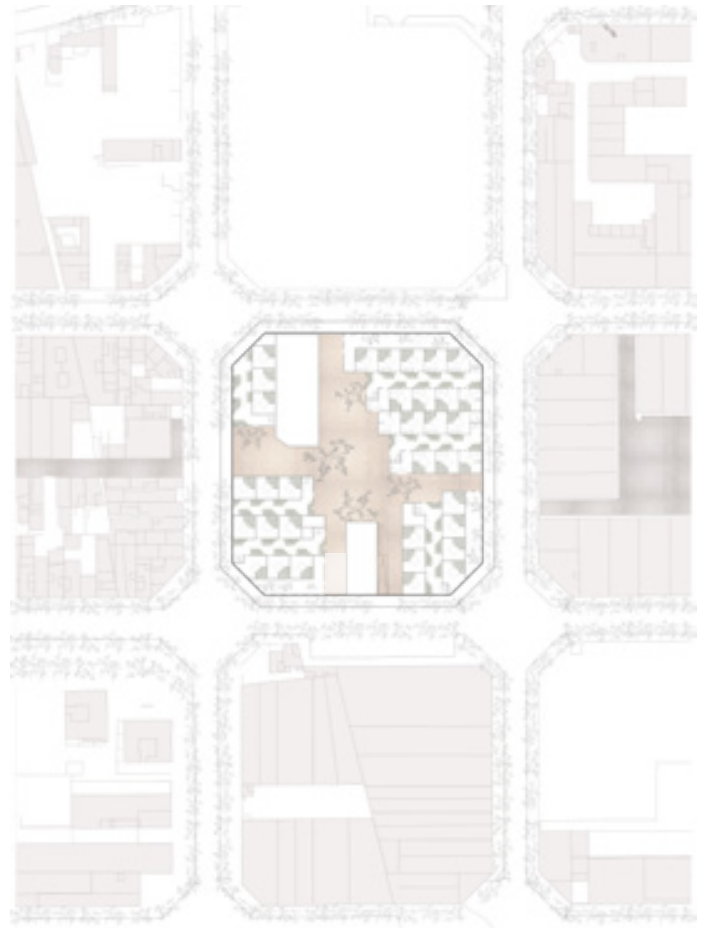
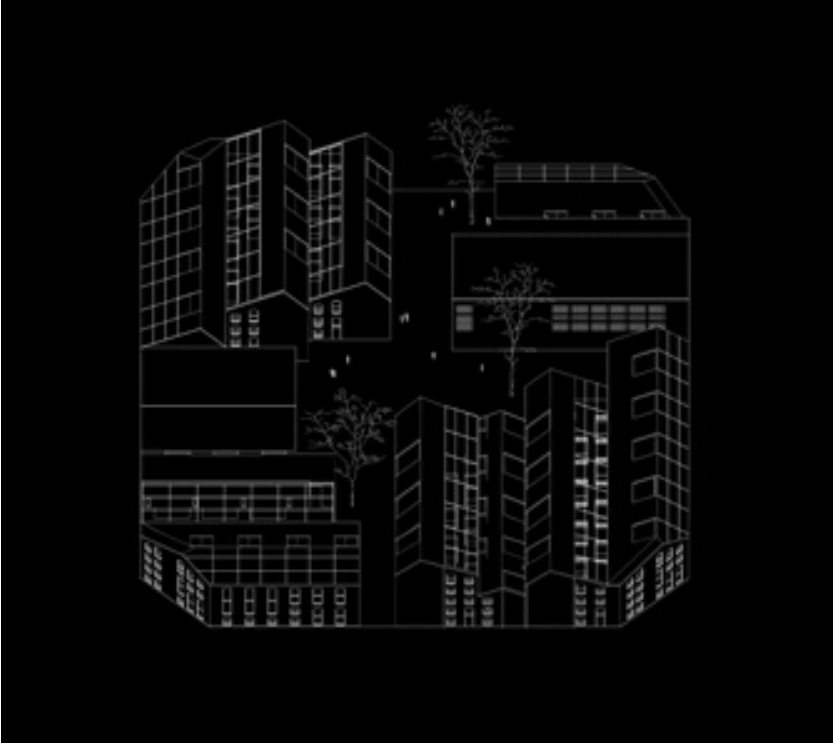




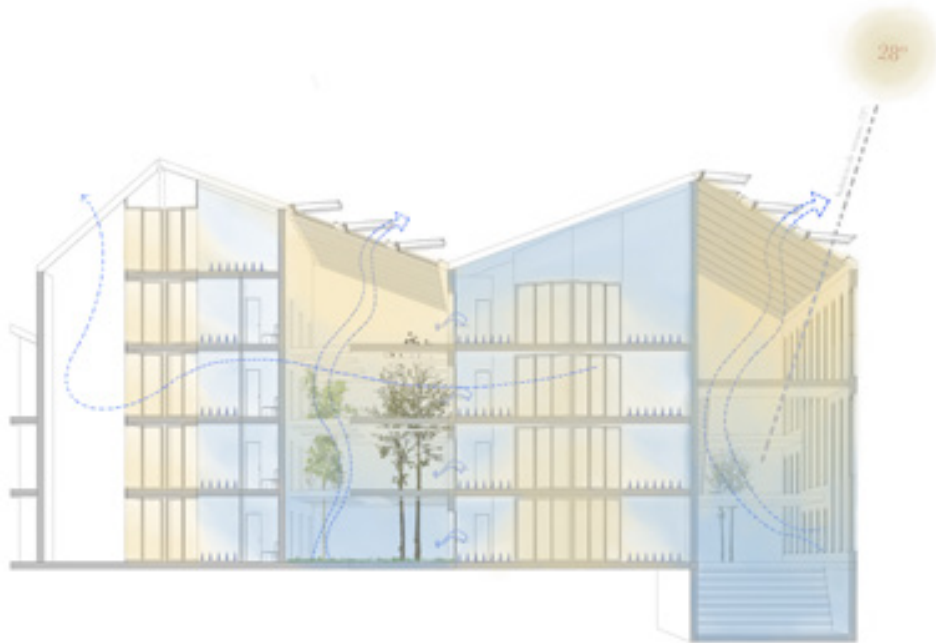


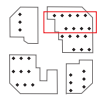
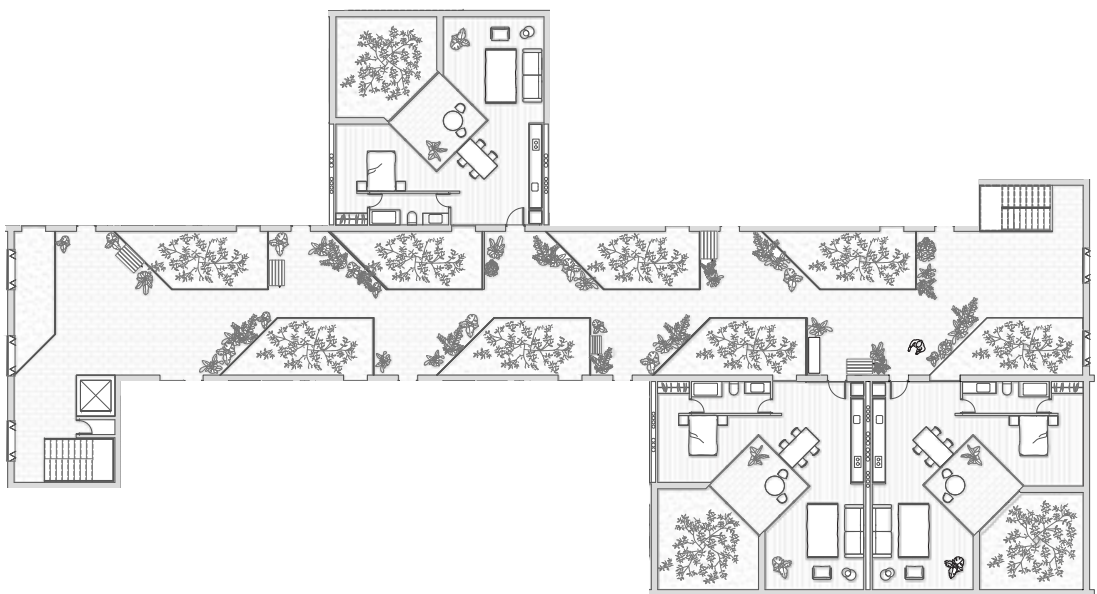
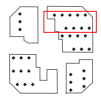
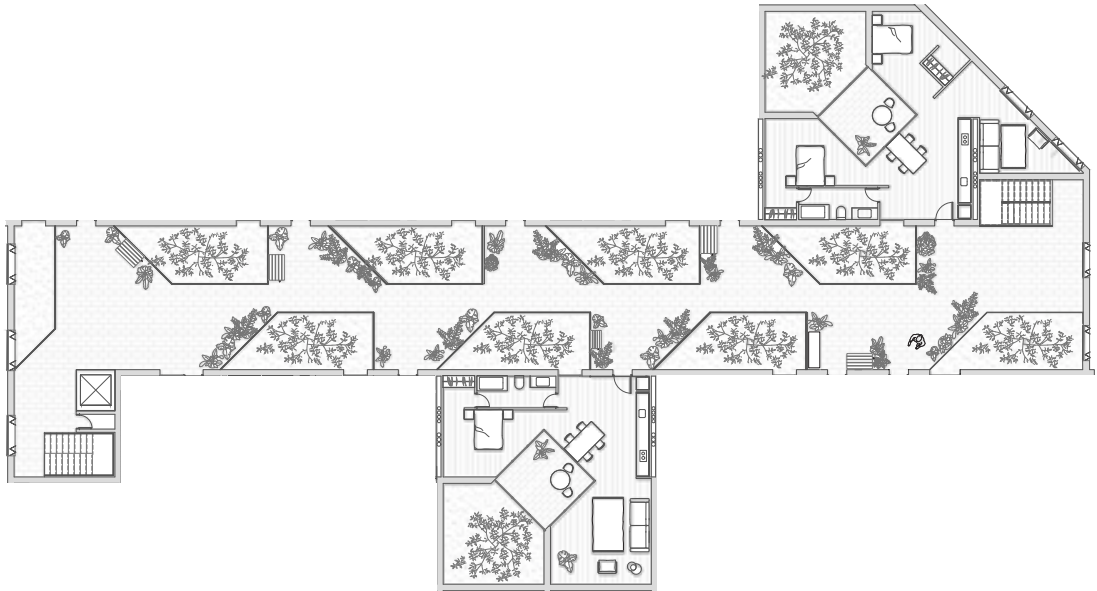
Franco Cardone

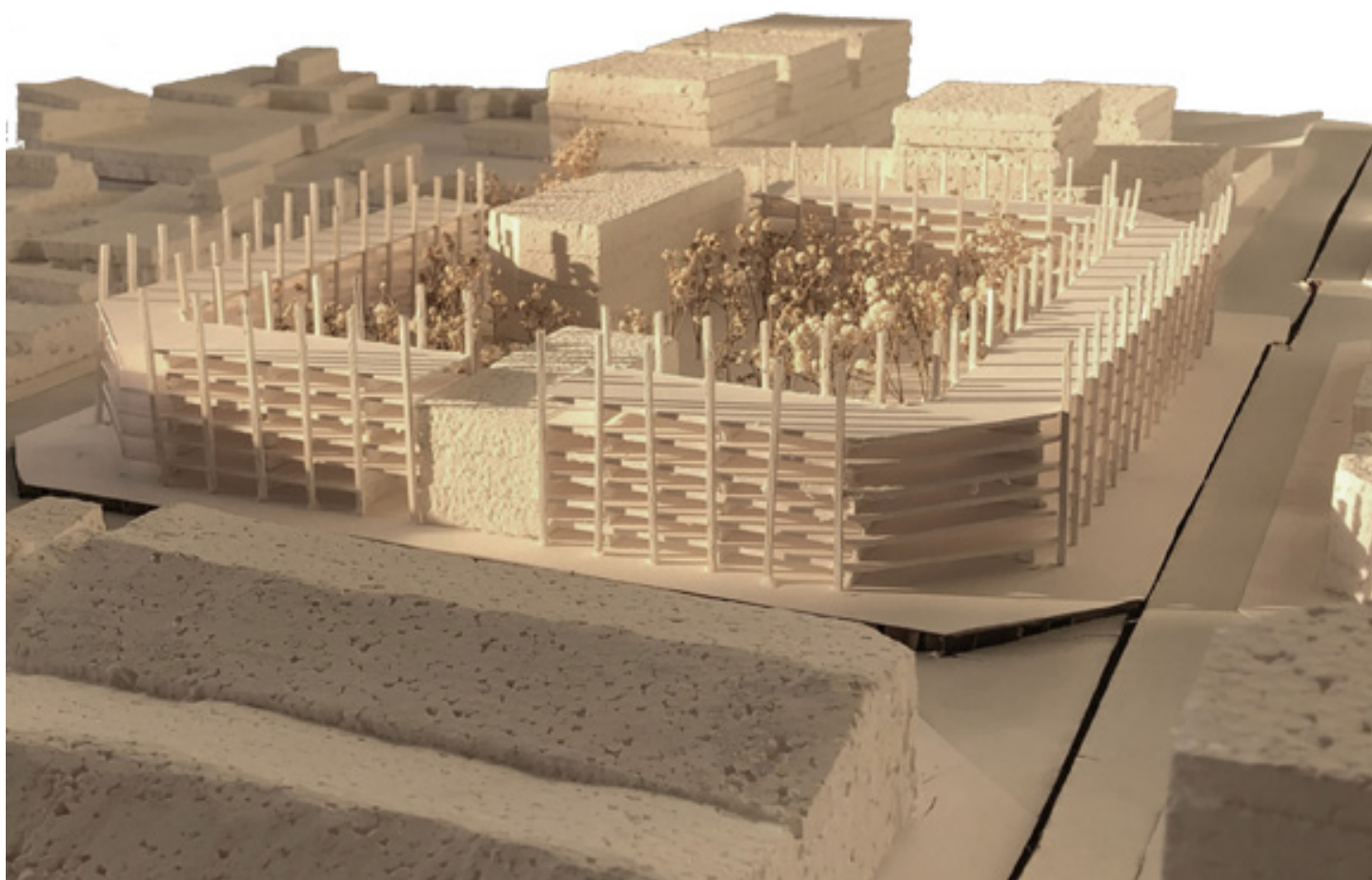


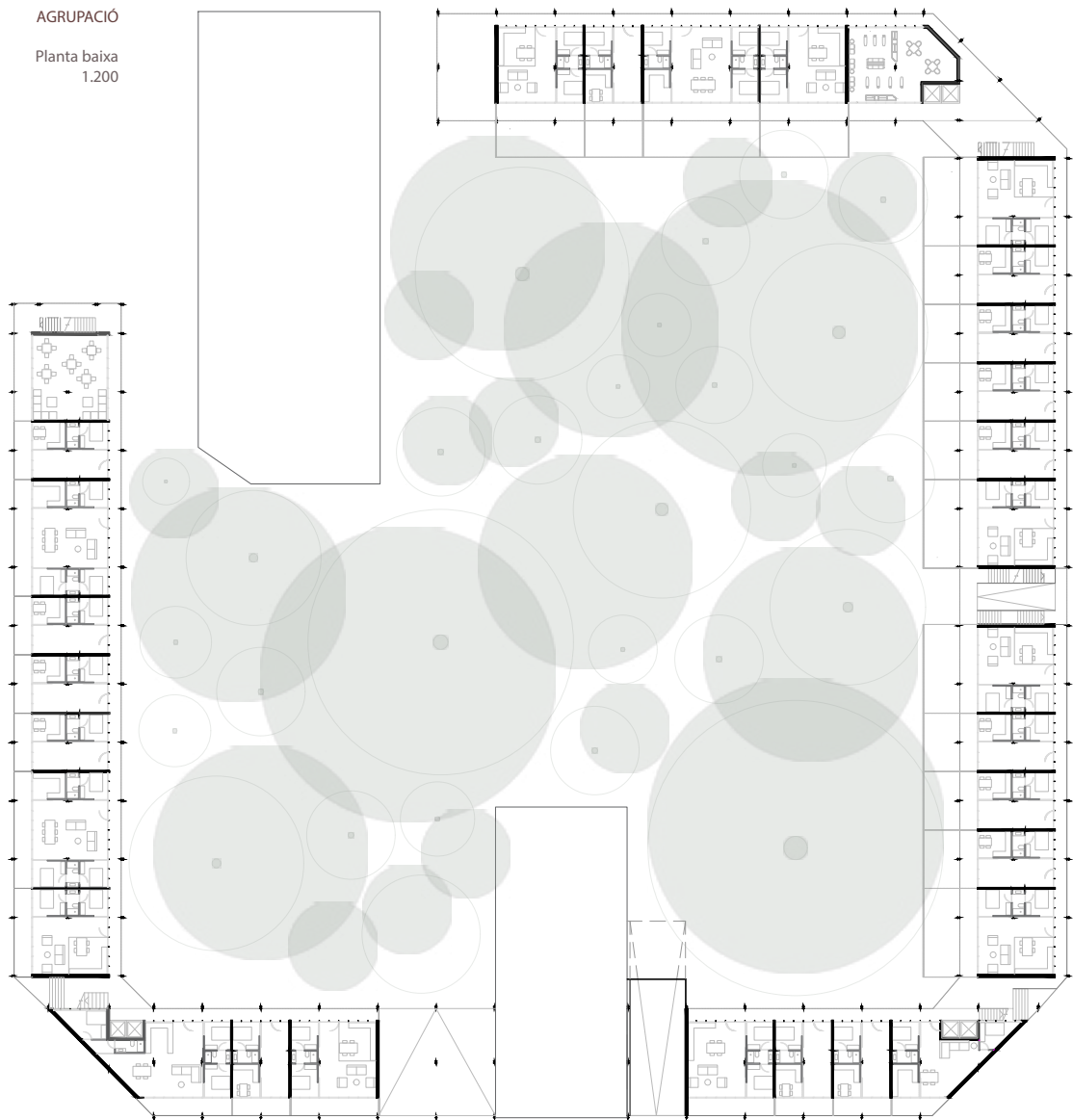




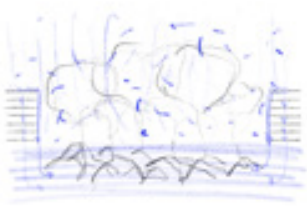
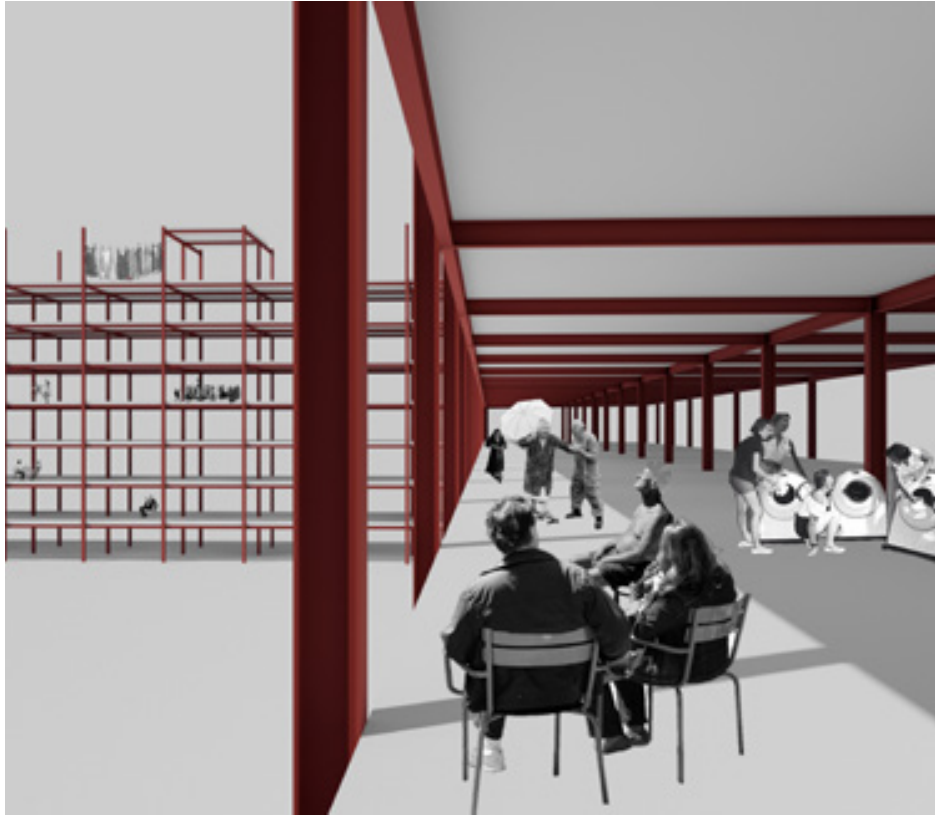






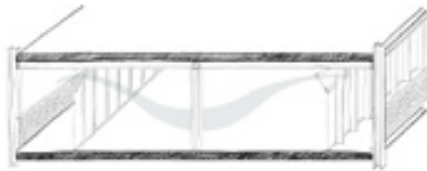




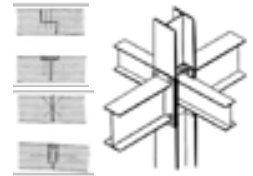


SISTEMA DE REGADIU PER AL PARC

Recollida de l'aigua de la pluja
Depuració d'aigües residuals

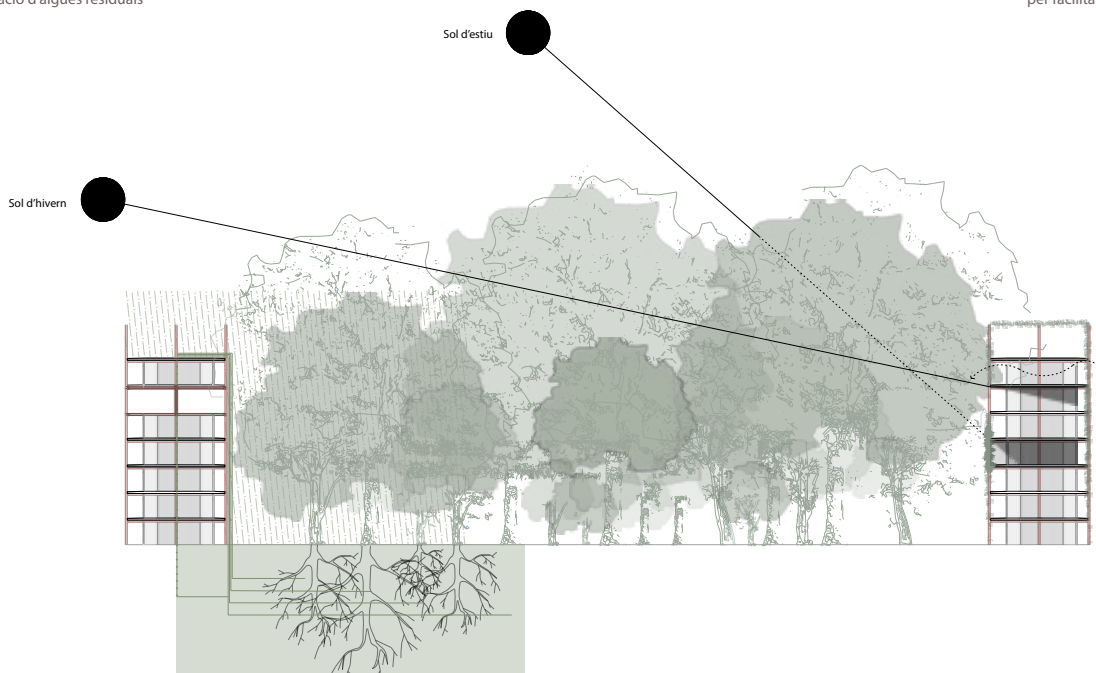


SISTEMA DE VENTILACIÓ CREUDA



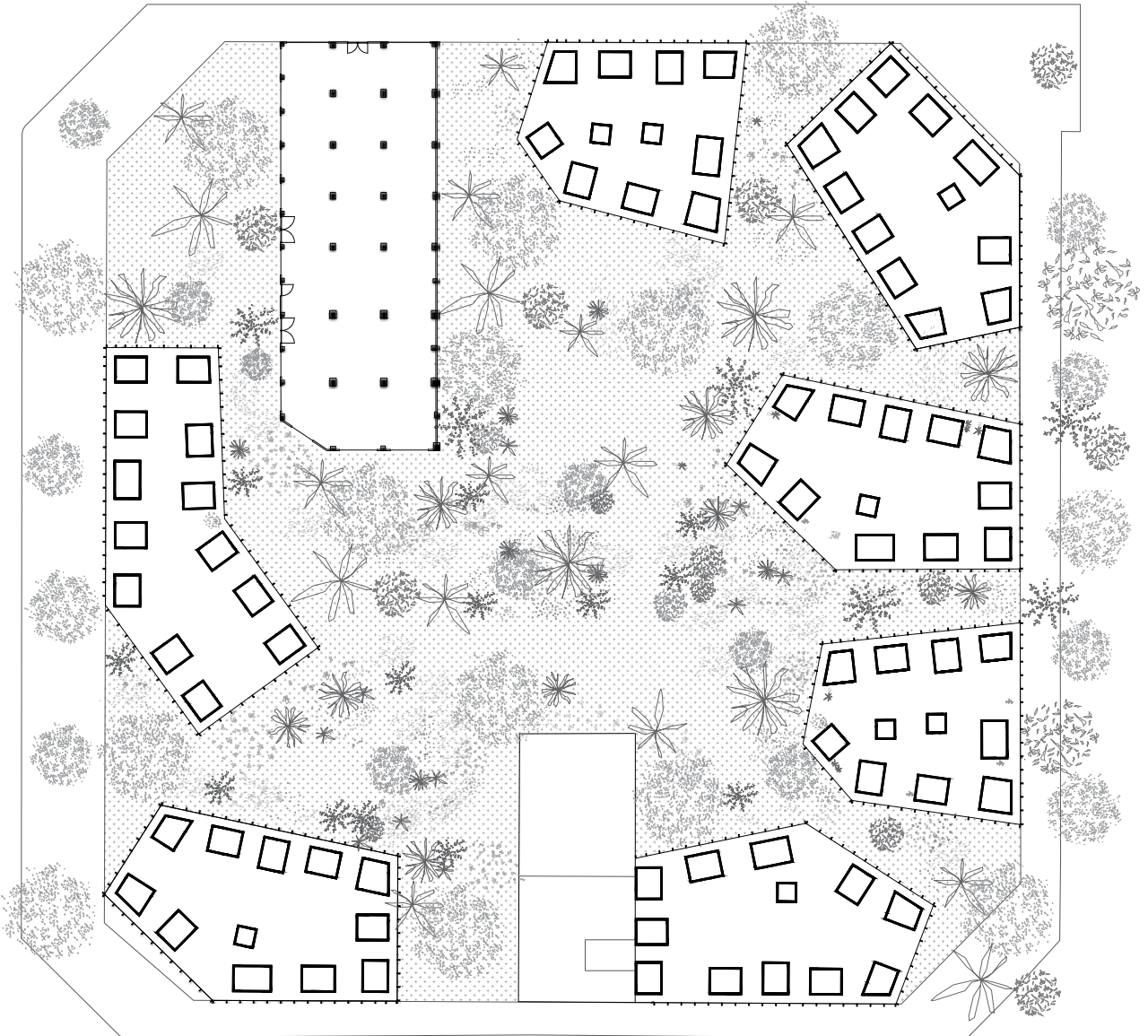
SISTEMA DE MUNTATGE DE L'ESTRUCTURA

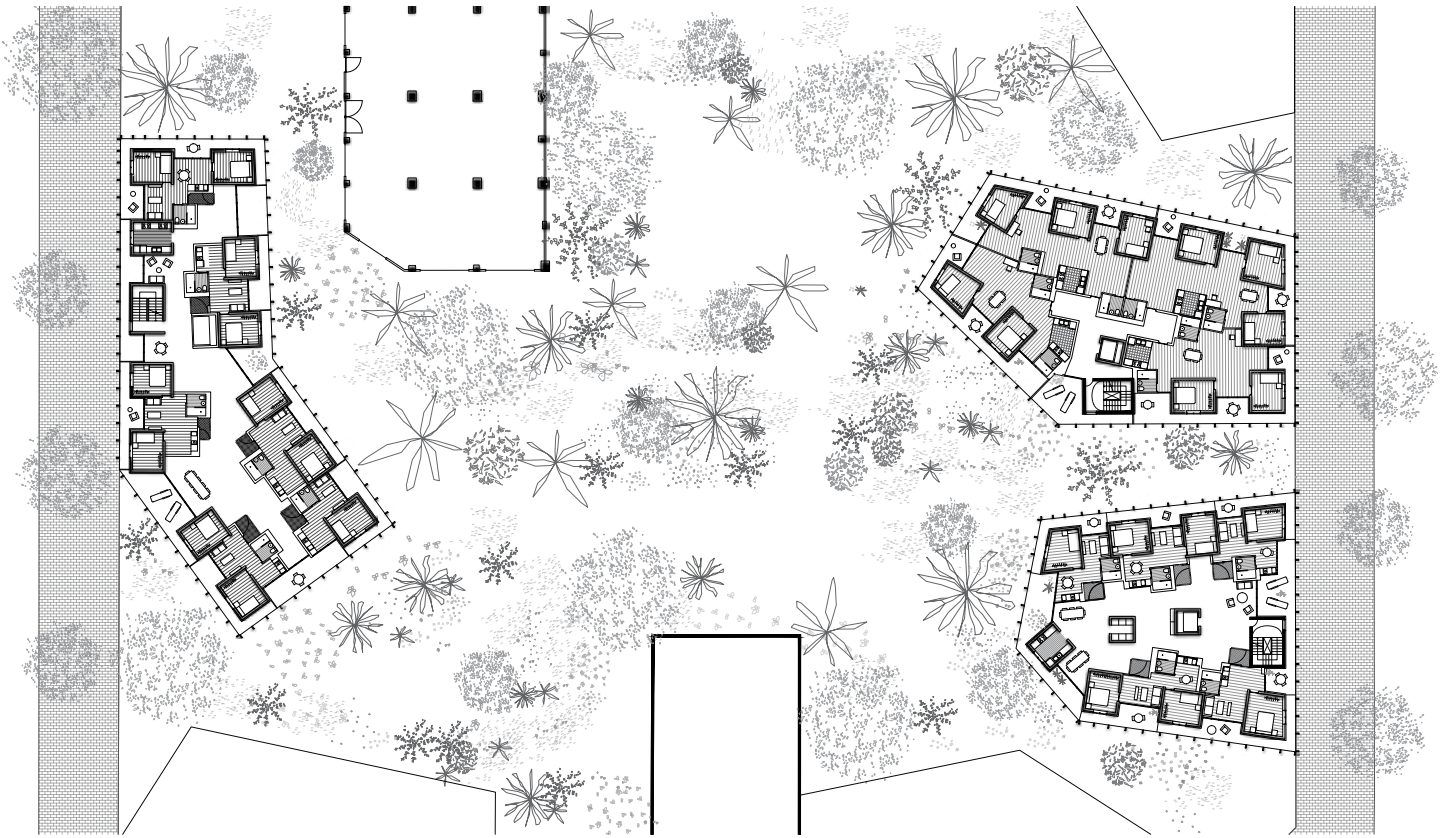
Unions cargolades pretensades
per facilitar-ne la seva reutilització



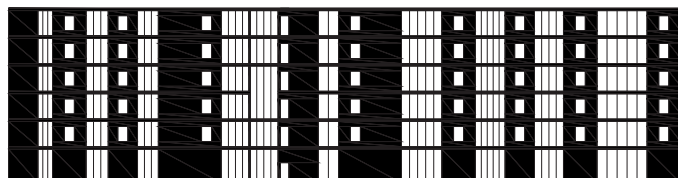
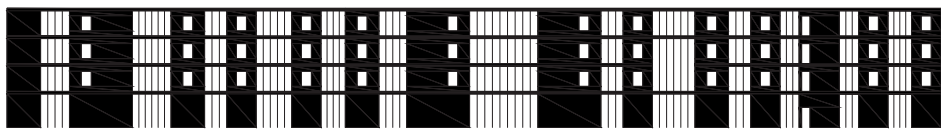
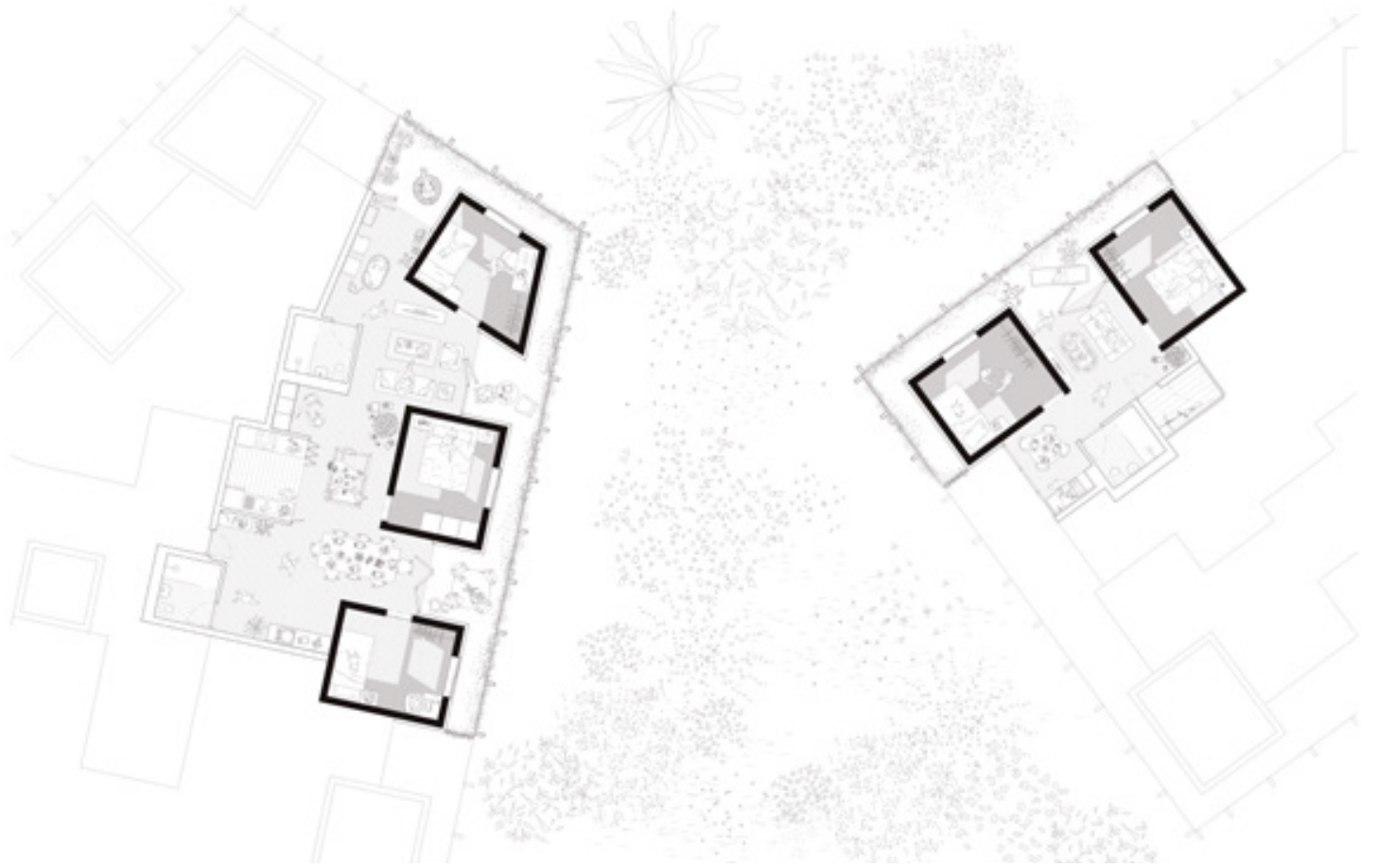
ESTRATÈGIA BIOCLIMÀTICA

Secció fugada



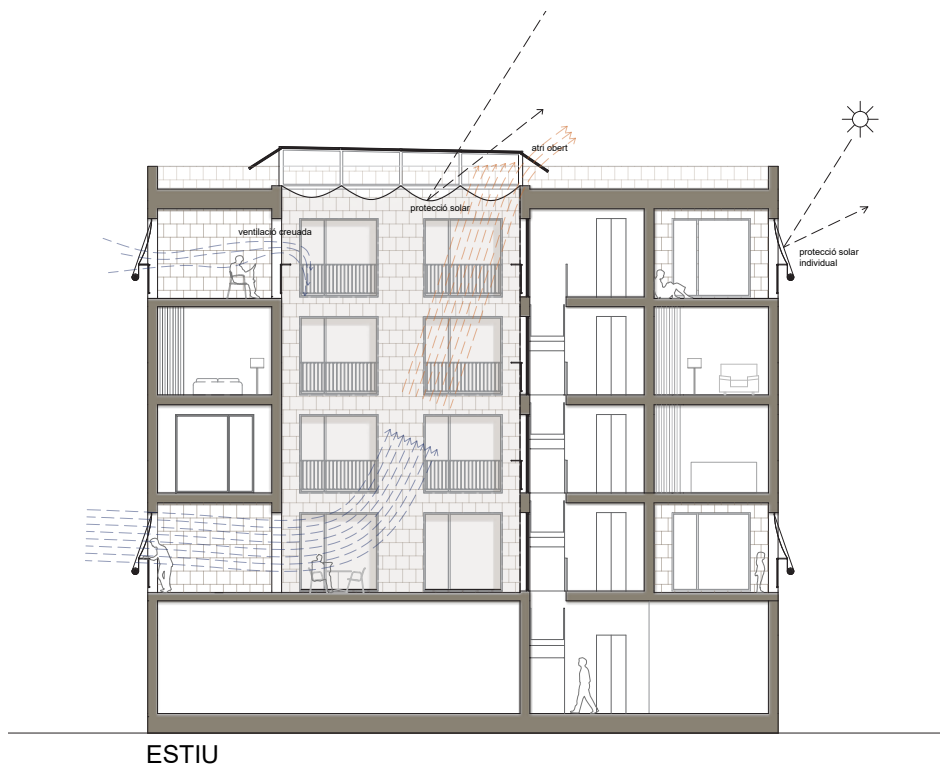
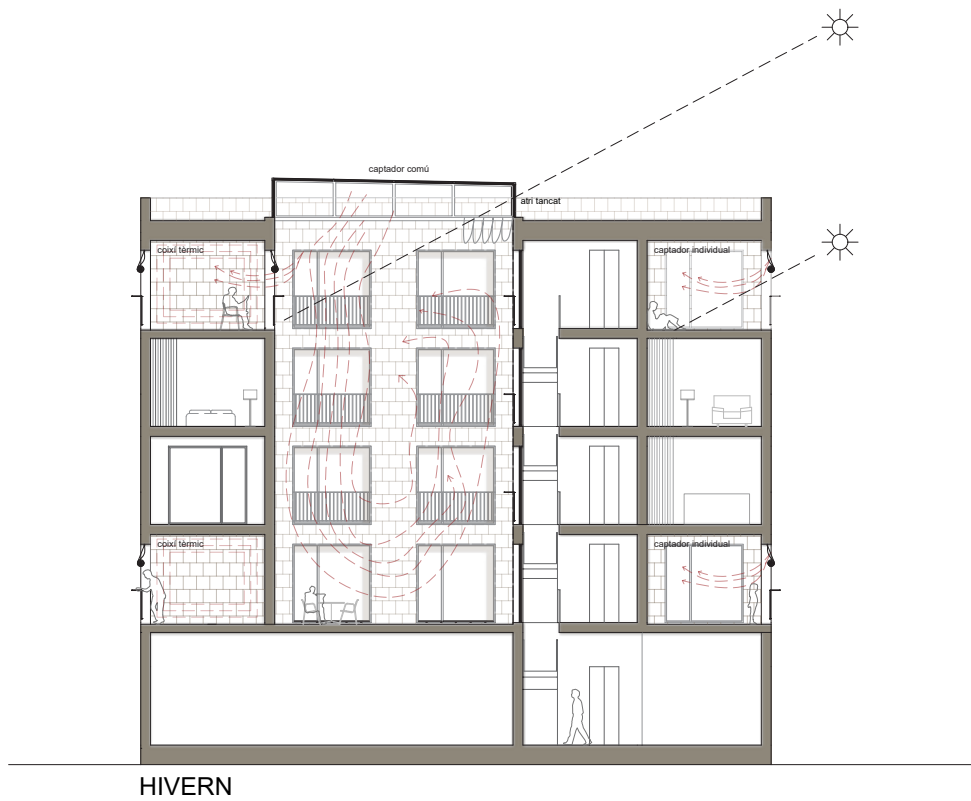
















Habitatge i ciutat

Escola Tècnica Superior d'Arquitectura de Barcelona
Universitat Politècnica de Catalunya

Contextos vius

2023–24

Tercer curs tarda

Primer quadrimestre

Responsable curs

Pere Joan Ravetllat

Professors

Jordi Badia

Conxita Balcells

Carles Enrich

Marta Peris

Xavier Ros

Pablo Roel

Beca predoctoral

Jesús Quintana

Assistència docent

Patricia Martínez

Natasha Menorca

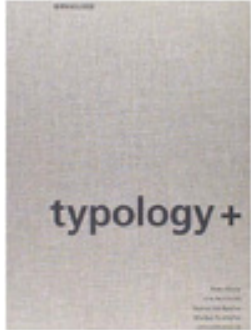
Amb el suport

Gira

Lamp

Bibliografia

Teoria



Tècnica



Publicacions curs



Curs actual



1 P. EBNER, E. HERRMANN, R. HÖLLBACHER, M. KUNTSCHER, U. WIETZORREK
typology+: Innovative Residential Architecture Basel, Birkhäuser Verlag AG 2010

2 X. MONTEYS, P. FUERTES
Casa collage. Un ensayo sobre la arquitectura de la casa Gustavo Gili. Barcelona 2001

3 I. ABALOS
La buena vida: visita guiada a las casas de la modernidad
Gustavo Gili. Barcelona 2001

4 A. DEPLAZES
Constructing architecture. Materials, processes, structures. A handbook
Birkhauser. 2005

5 B. RUDOFISKYudofsky
Architecture Without Architects
University of New Mexico Press

6 P. J. RAVETLLAT, J. BADIA, A. CAMPO BAEZA, M. PERIS, J. FERRANDO, P. ROEL,
C. ENRICH, J.L. MATEO, S. BATES, X. ROS, L. NADAL
Barcelona 60's
Col·lecció 'Habitatge i Ciutat' Edicions ETSAB-UPC, Barcelona 2021

7 P. J. RAVETLLAT, J. BADIA, P. ECKERT, J. SERGISON,
J. FERRANDO, M. PERIS, M. BEVK, A. UBACH, J.L. MATEO
Limits
Habitatge i Ciutat Pere Joan Ravetllat. Barcelona, 2017

8 J. BADIA, A. UBACH, M. PERIS, J. FERRANDO,
P. J. RAVETLLAT, J. PASCUAL, I. BILBAO, E. BONELL
Des dels edificis
Col·lecció 'Habitatge i Ciutat' Edicions ETSAB-UPC, Barcelona 2010, 2011, 2012

9 ETH Case
More than housing. Cooperative planing – A case study in Zürich
BIRKHÄUSER. Zürich, 2015.

10 Susanne Schmid
A History of Collective Living
BIRKHÄUSER. Zürich, 2019.

11 I. ABALOS
Palacios comunales atemporales. Genealogía y anatomía.
Puente Editores. Barcelona 2020