

## Contextos vius: Habitant la fàbrica

Living contexts: Inhabiting the factory

El primer quadrimestre d'aquest curs 2023-24 l'enquadrarem en un tema de curs al que vàrem anomenar "Contextos Vius" que volia posar l'accent en aquells aspectes que definien l'arquitectura contemporània i més especialment l'habitatge i la ciutat.

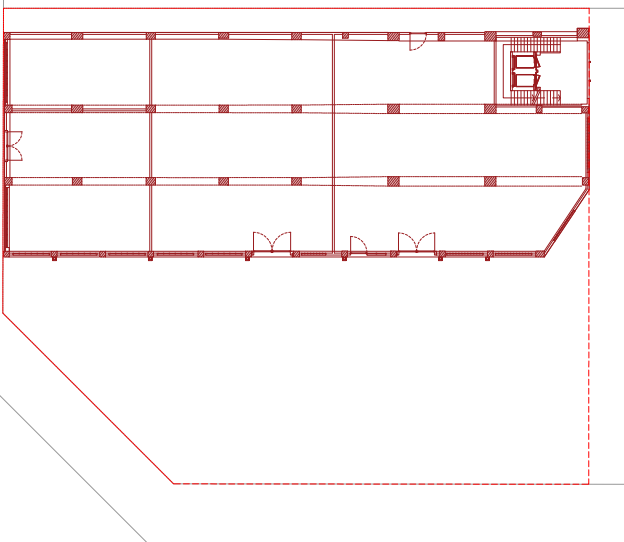
Parlàvem entre d'altres coses, d'una nova consciència climàtica i energètica que condicionava l'arquitectura, així com de l'emergència habitacional que afectava també als nous models de convivència.

En aquest segon quadrimestre de primavera, volem completar aquesta mirada, explorant la manera en la que veiem les preexistències i en com les gestionem.

Si en les dècades passades el valor de les peces construïdes depenia del seu valor formal o arquitectònic, ara es revisa aquesta visió acceptant que qualsevol peça construïda és susceptible de ser reciclada per un altre ús independentment dels seus valors arquitectònics.

D'aquesta manera no malbaratem recursos inútilment, però al mateix temps aprofitem per establir lligams amb el passat de les nostres ciutats, millorant la continuïtat del teixit urbà, tant en el seu sentit més físic com sentimental.

Paral·lelament, volem també ser conscients del greu problema habitacional que pateix la nostra societat i les ciutats en particular, així com sent sensibles als col·lectius més vulnerables que estan patint les dificultats econòmiques que suposa viure en la nostra societat, tot i reflexionant en com l'arquitectura pot entendre les seves necessitats i oferir noves solucions.



## Programa 2Q

L'edificació actual és un contenidor, d'aparença exterior clara i endreçada, cobert a dues aigües, tancat amb paraments arrebossats amb perforacions regulars resoltes amb fines-trals de formigó prefabricat.

L'accés a l'interior es produeix per la testa oposada al carrer Marroc. Caldrà valorar el manteniment dels entresolats i els nuclis verticals de comunicació. Així com quines actuacions han de permetre fer arribar la ventilació i la llum natural a tots els espais.

El programa d'allotjaments anirà dirigit a col·lectius vulnerables, sectors socials amb pocs recursos, persones sense llar, víctimes de violències, persones dependents o amb discapacitat i altres col·lectius en situació de risc d'exclusió social.

El projecte ha de donar resposta la programa funcional dels allotjaments: 50% unitats per una persona, 30% per dos persones i 20% per quatre persones.

L'allotjament disposarà de quatre unitats de convivència i uns serveis centralitzats.

Unitats de convivència:

Cada unitat de convivència acollirà entre 18 i 20 persones i constarà de tres tipus d'unitats habitacionals per 1, 2 i 4 persones i d'uns espais compartits de menjador-office, sala d'estar i bugaderia.

Les unitats habitacionals han d'atendre les necessitats de dormir, descansar, un petit espai de cuina per escalfar aliments i un punt d'aigua, emmagatzematge e higiene personal.

- Unitat hab. per una persona 20 m2
- Unitat hab. per dues persones 30 m2
- Unitat hab. per quatre persones 45 m2

## Calendari

5 febrer	<b>Presentació 2n exercici</b> Pere Joan Ravetllat Conxita Balcells
7 febrer	<b>Intervencions en arq industrial</b> Jesús Quintana Jordi Badia Pere Joan Ravetllat
12 febrer 14 febrer	Primer dia de tallers Taller
19 febrer	<b>Habitatge ara!</b> ASSUT Taller 11 Bajet Giramé Atienza Maure Metrònom H3O <b>Tema 1: Intencions</b>
21 febrer	
26 febrer 28 febrer	Taller Taller
4 març 6 març	Taller Taller. Conferència Habitatge i persones grans
11 març 13 març	Taller Taller
18 març 20 març	<b>Tema 2: Estratègia material i sist. pasius</b> Taller
25 març 27 març	Festiu Festiu
1 abril 3 abril	Festiu Taller
8 abril 10 abril	<b>Primer lliurament. Mid-term</b> Sessió crítica
15 abril 17 abril	Taller Taller
22 abril 24 abril	Taller <b>Tema 3: Comfort i sistemes actius (LAMP)</b>
29 abril 1 maig	Taller Festiu
6 maig 8 maig	Taller Taller
20 maig 22 maig	Festiu <b>Segon lliurament. Avaluació continuada</b>
<b>14 juny</b>	<b>Lliurament final i acte de cloenda</b>

## introducció:

Aquest tercer curs està dedicat a l'habitatge, probablement el primer i més directe coneixement arquitectònic que tothom experimenta i un dels programes que més contribueixen a la definició de les nostres ciutats.

En conseqüència proposem exercicis amb clares i específiques implicacions urbanes. La relació del projecte amb el seu entorn o la complementarietat indissoluble d'edifici i espai públic són des d'aquest punt de vista qüestions bàsiques.

Els darrers anys hem incorporat a la reflexió sobre la relació amb l'entorn urbà, altres més específiques sobre els programes a COMPARTIR, la relació amb la NATURA, mantenir l'EXISTENT, o els inexorables canvis que genera el pas del TEMPS.

En definitiva, proposem un programa conegut però ple d'incerteses i on més que respostes univoques pretenem pensar conjuntament com l'habitatge pot satisfer les seves necessitats actuals i al mateix temps donar resposta a la identitat del lloc on se situa.

Aquest segon quadrimestre treballarem a l'interior de la nau industrial ATESA " Acabados, tintes y Estampados S.A" situada a la mateixa illa del Poble Nou, definida pels carrers Marroc, Cristòfol de Moura, Josep Pla i Puigcerd. Una fàbrica abandonada, en procés de degradació com tantes altres al voltant on hi disposarem habitatges d'emergència segons el programa que us demanem. Aquest plantejament ens permetrà repensar i donar nou sentit a espais existents aprofitant recursos i propiciant criteris d'economia circular. Un repte que pretén desenvolupar nous models habitacionals posant en valor espais definits inicialment per la lògica de la indústria.

Curs 2023/24 2Q  
Responsable curs:  
Pere Joan Ravetllat

Professors:  
Jordi Badia  
Pau Bajet  
Conxita Balcells  
Carles Enrich  
Marta Peris  
Xavier Ros  
Pablo Roel

Assistents a la docència:  
Patricia Martínez  
Natasha Menorca

# habitatge i ciutat

HOUSING & CITY  
DPA ETSAB UPC  
PROJECTES 3R CURS



# 2Q Contextos vius Nau Atesa

amb el suport de

GIRA  
LAMP

habitatgeiciutat.com  
info@habitatgeiciutat.com  
FB | @habitatgeiciutat  
IG | @housingandcity

Aules tallers |  
Cb (Cb.5, Cb.6, Cb.7, Cb.8, Cb.9 i Cb.10) i P5 (5.1 i 5.2)  
Sessions col·lectives i conferències | Sala d'Actes